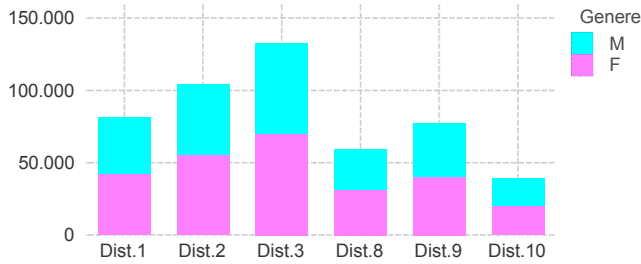


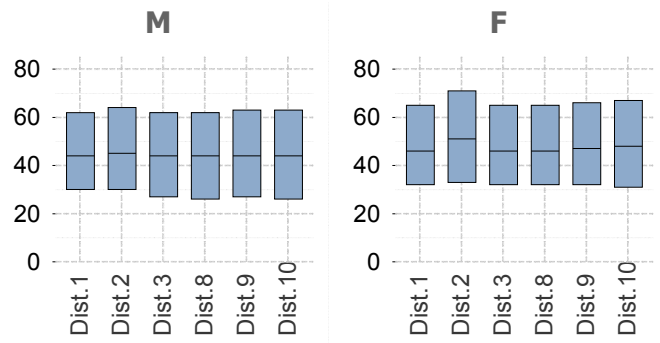
Report Distretti

Popolazione assistita

n° assistiti



Età media per genere (1° quartile, mediana, 3° quartile)

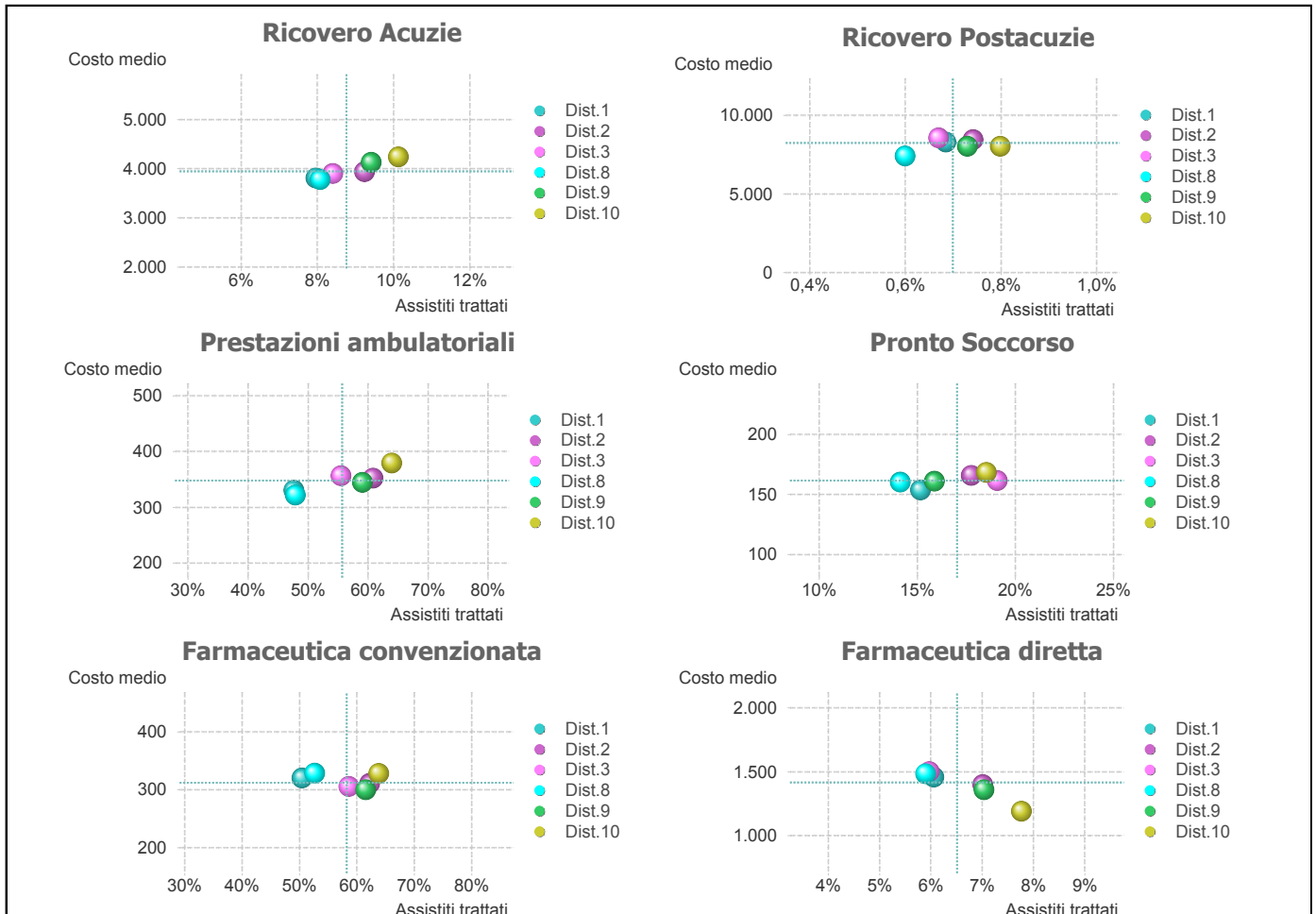


Sesso	Di	Dist.1	Dist.2	Dist.3	Dist.8	Dist.9	Dist.10	Totale
M		38.956	48.489	62.889	28.212	36.803	19.049	234.398
F		42.373	55.596	69.827	31.152	40.343	20.389	259.680
Totale		81.329	104.085	132.716	59.364	77.146	39.438	494.078

Assistenza erogata

Livello assistenziale	Dist.1	Dist.2	Dist.3	Dist.8	Dist.9	Dist.10	Totale
Farmaceutica convenzionata	10.877	17.700	20.751	8.500	13.264	7.497	78.590
Farmaceutica diretta	6.237	8.914	10.500	4.492	6.478	3.089	39.710
Prestazioni ambulatoriali	12.802	22.318	26.262	9.141	15.700	9.568	95.790
Pronto Soccorso	1.891	3.060	4.088	1.343	1.968	1.228	13.578
Ricovero Acuzie	24.651	37.832	43.510	18.095	29.979	16.915	170.981
Ricovero PostAcuzie	4.629	6.533	7.621	2.640	4.518	2.529	28.470
Totale	61.087	96.357	112.732	44.212	71.907	40.825	427.119

Livello assistenziale	Dist.1	Dist.2	Dist.3	Dist.8	Dist.9	Dist.10	Totale
Farmaceutica convenzionata	134	170	156	143	172	190	159
Farmaceutica diretta	77	86	79	76	84	78	80
Prestazioni ambulatoriali	157	214	198	154	204	243	194
Pronto Soccorso	23	29	31	23	26	31	27
Ricovero Acuzie	303	363	328	305	389	429	346
Ricovero PostAcuzie	57	63	57	44	59	64	58
Totale	751	926	849	745	932	1.035	864

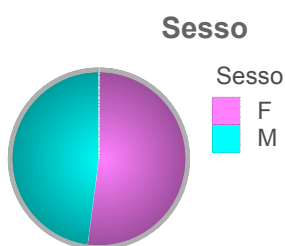


Report Distretto Dist.1

Popolazione assistita

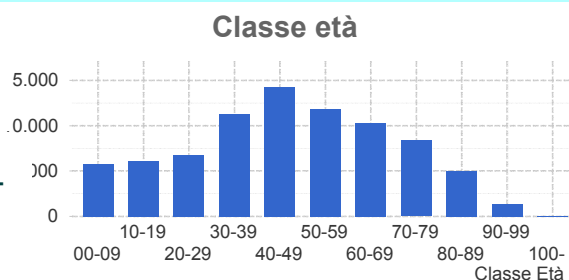
Assistiti
81.329

Costo (migliaia)
61.087



Età media
46

Assistiti 70+
18%



Assistenza erogata

Distretto	Distretto			Azienda		
	% assistiti trattati	Costo medio per caso	Consumo per assistito	% assistiti trattati	Costo medio per caso	Consumo per assistito
Farmaceutica convenzionata	50%	265	134	58%	273	159
Farmaceutica diretta	6%	1.266	77	7%	1.235	80
Prestazioni ambulatoriali	48%	331	157	56%	348	194
Pronto Soccorso	15%	153	23	17%	162	27
Ricovero Acuzie	8%	3.807	303	9%	3.950	346
Ricovero PostAcuzie	1%	8.310	57	1%	8.247	58
	67%		751	74%		864

Spesa Ospedaliera

Prestazione	Costo assistenza	%
DRG 544 Sostituzione di articolazioni maggiori o reimpia...	1.653.964	7%
DRG 410 Chemioterapia non associata a diagnosi secon...	1.349.720	5%
DRG 558 Interventi sul sistema cardiovascolare per via p...	691.833	3%
DRG 557 Interventi sul sistema cardiovascolare per via p...	509.195	2%
DRG 430 Psicosi	500.600	2%
DRG 373 Parto vaginale senza diagnosi complicanti	456.853	2%
DRG 210 Interventi su anca e femore, eccetto articolazio...	431.624	2%
DRG 359 Interventi su utero e annessi non per neoplasie...	393.515	2%
DRG 555 Interventi sul sistema cardiovascolare per via p...	359.861	1%
DRG 480 Trapianto di fegato e/o trapianto di intestino	337.289	1%

Struttura	Costo assistenza	%
ASO Ospedale Mauriziano Umberto I - Torino-Torino	7.635.537	31%
ASO Osp.S. Giov.Battista Molinette-Torino	5.175.319	21%
ASO Centro Traumatologico Ortopedico-Torino	1.038.461	4%
ASL Ospedale Maria Vittoria-Torino	934.293	4%
PRE Presidio Sanitario Gradenigo-Torino	891.890	4%
ASO Osp. Ostetrico Ginecologico Sant'Anna-Torino	802.705	3%
ASL Torino Nord Emergenza San Giovanni Bosco-Torino	743.468	3%
ASO Azienda Ospedaliero Universitaria S.Luig-Orbassano	641.345	3%
PRI Casa Di Cura Cellini-Torino	587.294	2%
ASL Ospedale Martini-Torino	559.888	2%

Spesa ambulatoriale

Prestazione	Costo assistenza	%
89.7 Visita Generale ...	836.958	7%
89.01 Anamnesi E Valutazione Definite Brevi ...	718.322	6%
93.11.6 Rieducazione Dei Disturbi Motori-Sensitivi A Min...	410.479	3%
13.19.1 Intervento Di Cataratta Con O Senza Impianto Di...	367.185	3%
92.18.6 Tomoscintigrafia Globale Corporea (Pet)	285.955	2%
88.93 Risonanza Magnetica Nucleare (Rm) Della Colonn...	268.046	2%
88.76.1 Ecografia Addome Completo	255.807	2%
39.95.4 Emodialisi In Bicarbonato E Membrane Molto Bio...	250.552	2%
88.94.A Risonanza Magnetica Nucleare (Rm) Muscolosc...	235.284	2%
39.95.A Emodialisi In Bicarbonato E Membrane Molto Bio...	208.939	2%

Struttura	Costo assistenza	%
PUB Ospedale Mauriziano Umberto I - To-Torino	2.051.959	16%
PUB Molinette-Torino	1.484.523	12%
PRI Centro Diagnostico Cernaia-Torino	1.043.531	8%
PUB Ospedale Oftalmico-Torino	638.444	5%
PRI Casa Di Cura Koelliker Ospedalino-Torino	614.628	5%
PUB Ospedale Evangelico Valdese-Torino	598.824	5%
PRI Larc Srl-Torino	551.465	4%
PUB Ospedale Martini-Torino	398.562	3%
PRI Chiros S.R.L.-Torino	377.214	3%
PUB Ircc - Istituto Per La Ricerca E Cura Del Cancro-Can...	348.926	3%

Spesa farmaceutica convenzionata

Tipo Prestazione	Costo assistenza	%
ATC C10AA07 rosuvastatina	526.634	4%
ATC R03AK06 salmeterolo ed altri farm. per disturbi ost...	357.089	3%
ATC C10AX06 omega-3-trigliceridi	279.812	2%
ATC A02BC01 omeprazolo	253.101	2%
ATC C10AA05 atorvastatina	252.929	2%
ATC R03BB04 tiotropio bromuro	250.442	2%
ATC A02BC05 esomeprazolo	241.539	2%
ATC A02BC02 pantoprazolo	221.725	2%
ATC R03AK07 formoterolo ed altri farm. per disturbi ost...	194.047	1%
ATC N06AX21 duloxetina	188.468	1%

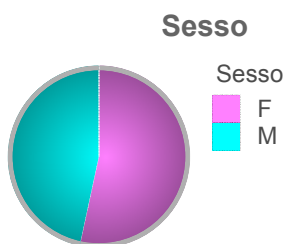
Medico Cod	Costo assistenza	%
969360	260.413	3%
1437484	225.422	2%
579223	210.982	2%
1337313	210.215	2%
1052670	201.944	2%
1275938	194.356	2%
810526	194.252	2%
1162333	190.284	2%
959344	178.833	2%
1071313	176.342	2%

Report Distretto Dist.2

Popolazione assistita

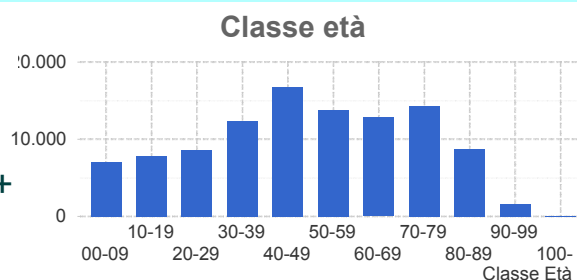
Assistiti
104.085

Costo (migliaia)
96.357



Età media
48

Assistiti 70+
23%



Assistenza erogata

Distretto	Distretto			Azienda		
	% assistiti trattati	Costo medio per caso	Consumo per assistito	% assistiti trattati	Costo medio per caso	Consumo per assistito
Farmaceutica convenzionata	62%	273	170	58%	273	159
Farmaceutica diretta	7%	1.221	86	7%	1.235	80
Prestazioni ambulatoriali	61%	352	214	56%	348	194
Pronto Soccorso	18%	166	29	17%	162	27
Ricovero Acuzie	9%	3.935	363	9%	3.950	346
Ricovero PostAcuzie	1%	8.462	63	1%	8.247	58
	78%		926	74%		864

Spesa Ospedaliera

Prestazione	Costo assistenza	%
DRG 544 Sostituzione di articolazioni maggiori o reimpia...	2.364.493	6%
DRG 410 Chemioterapia non associata a diagnosi secon...	1.726.989	5%
DRG 558 Interventi sul sistema cardiovascolare per via p...	654.264	2%
DRG 127 Insufficienza cardiaca e shock	633.594	2%
DRG 557 Interventi sul sistema cardiovascolare per via p...	632.311	2%
DRG 555 Interventi sul sistema cardiovascolare per via p...	623.007	2%
DRG 373 Parto vaginale senza diagnosi complicanti	616.460	2%
DRG 430 Psicosi	610.404	2%
DRG 359 Interventi su utero e annessi non per neoplasie...	605.673	2%
DRG 210 Interventi su anca e femore, eccetto articolazio...	566.506	1%

Struttura	Costo assistenza	%
ASO Osp.S. Giov.Battista Molinette-Torino	12.025.264	32%
ASO Ospedale Mauriziano Umberto I - Torino-Torino	6.776.927	18%
ASL Ospedale Martini-Torino	3.575.273	9%
ASO Centro Traumatologico Ortopedico-Torino	2.006.055	5%
ASO Azienda Ospedaliero Universitaria S.Luigi-Orbassano	1.588.855	4%
PRI Casa Di Cura Cellini-Torino	1.135.832	3%
ASO Osp. Ostetrico Ginecologico Sant'Anna-Torino	1.074.268	3%
ASO Osp. Ostetr. Ginecolog. Sant'Anna-Torino	839.748	2%
PRI Casa Di Cura Koelliker Ospedalino-Torino	838.844	2%
ASL Ospedale Maria Vittoria-Torino	732.802	2%

Spesa ambulatoriale

Prestazione	Costo assistenza	%
89.7 Visita Generale ...	1.756.916	8%
89.01 Anamnesi E Valutazione Definite Brevi ...	1.207.738	5%
13.19.1 Intervento Di Cataratta Con O Senza Impianto Di...	856.485	4%
39.95.4 Emodialisi In Bicarbonato E Membrane Molto Bio...	806.784	4%
93.11.6 Rieducazione Dei Disturbi Motori-Sensitivi A Min...	728.893	3%
88.76.1 Ecografia Addome Completo	556.409	2%
88.93 Risonanza Magnetica Nucleare (Rm) Della Colonn...	495.757	2%
39.95.5 Emodiafiltrazione Biofiltrazione Senza Acetato Bi...	464.300	2%
89.03 Anamnesi E Valutazione Definite Complessive ...	450.480	2%
88.72.6 Ecocardiografia	417.590	2%

Struttura	Costo assistenza	%
PUB Ospedale Martini-Torino	3.239.092	15%
PRI Casa Di Cura Koelliker Ospedalino-Torino	2.645.039	12%
PUB Ospedale Mauriziano Umberto I - To-Torino	2.298.587	10%
PUB Molinette-Torino	1.680.228	8%
PRI Centro Diagnostico Cernaia-Torino	1.673.440	7%
PRI C.D.C. Via Don Grazioli-Torino	1.433.164	6%
PUB Ospedale Evangelico Valdese-Torino	646.983	3%
PUB Azienda Ospedaliero Universitaria S.Luigi-Orbassano	609.530	3%
PRI Larc Srl-Torino	518.644	2%
PRI S.K.T. S.R.L. - Studio Kinesiterapico Torinese-Torino	482.828	2%

Spesa farmaceutica convenzionata

Tipo Prestazione	Costo assistenza	%
ATC C10AA07 rosuvastatina	692.133	3%
ATC R03AK06 salmeterolo ed altri farm. per disturbi ost...	513.086	3%
ATC C10AX06 omega-3-trigliceridi	402.450	2%
ATC A02BC02 pantoprazolo	382.611	2%
ATC A02BC01 omeprazolo	374.836	2%
ATC C10AA05 atorvastatina	374.691	2%
ATC R03BB04 tiotropio bromuro	347.286	2%
ATC C09DA04 irbesartan e diuretici	308.184	2%
ATC A02BC03 lansoprazolo	295.409	1%
ATC A02BC05 esomeprazolo	285.623	1%

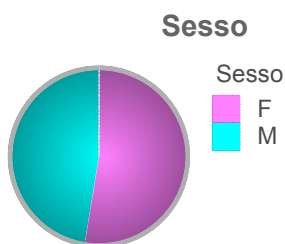
Medico Cod	Costo assistenza	%
944364	421.488	2%
1199281	371.636	2%
612204	356.684	2%
1435266	337.680	2%
1147460	317.016	2%
555802	316.592	2%
883034	314.303	2%
849481	310.014	2%
246851	309.455	2%
5133814	303.990	2%

Report Distretto Dist.3

Popolazione assistita

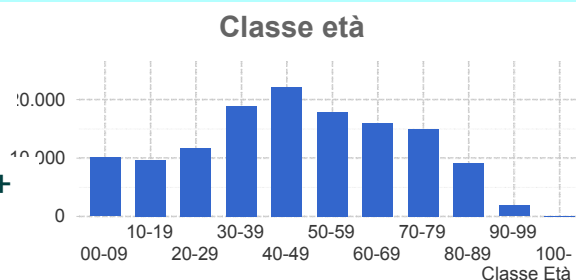
Assistiti
132.716

Costo (migliaia)
112.732



Età media
46

Assistiti 70+
19%



Assistenza erogata

Distretto	Distretto			Azienda		
	% assistiti trattati	Costo medio per caso	Consumo per assistito	% assistiti trattati	Costo medio per caso	Consumo per assistito
Farmaceutica convenzionata	59%	267	156	58%	273	159
Farmaceutica diretta	6%	1.325	79	7%	1.235	80
Prestazioni ambulatoriali	55%	357	198	56%	348	194
Pronto Soccorso	19%	161	31	17%	162	27
Ricovero Acuzie	8%	3.902	328	9%	3.950	346
Ricovero PostAcuzie	1%	8.573	57	1%	8.247	58
	74%		849	74%		864

Spesa Ospedaliera

Prestazione	Costo assistenza	%
DRG 544 Sostituzione di articolazioni maggiori o reimpianto...	2.490.671	6%
DRG 410 Chemioterapia non associata a diagnosi secondarie...	1.881.556	4%
DRG 373 Parto vaginale senza diagnosi complicanti	939.464	2%
DRG 481 Trapianto di midollo osseo	801.623	2%
DRG 430 Psicosi	765.565	2%
DRG 359 Interventi su utero e annessi non per neoplasie...	729.035	2%
DRG 210 Interventi su anca e femore, eccetto articolazione...	719.373	2%
DRG 541 Ossigenazione extracorporea a membrane o tr...	678.106	2%
DRG 087 Edema polmonare e insufficienza respiratoria	673.110	2%
DRG 558 Interventi sul sistema cardiovascolare per via p...	652.858	2%

Struttura	Costo assistenza	%
ASL Ospedale Martini-Torino	9.695.636	22%
ASO Osp.S. Giov.Battista Molinette-Torino	8.682.323	20%
ASO Ospedale Mauriziano Umberto I - Torino-Torino	5.967.606	14%
ASL Ospedale Maria Vittoria-Torino	2.749.110	6%
ASO Centro Traumatologico Ortopedico-Torino	1.903.070	4%
ASO Osp. Ostetrico Ginecologico Sant'Anna-Torino	1.334.776	3%
ASO Azienda Ospedaliera Universitaria S.Luig-Orbassano	1.304.467	3%
PRI Casa Di Cura Cellini-Torino	1.052.388	2%
PRE Presidio Sanitario Gradenigo-Torino	937.630	2%
ASL Ospedale Evangelico Valdese-Torino	933.103	2%

Spesa ambulatoriale

Prestazione	Costo assistenza	%
89.7 Visita Generale ...	1.979.605	8%
89.01 Anamnesi E Valutazione Definite Brevi ...	1.503.498	6%
39.95.5 Emodiafiltrazione Biofiltrazione Senza Acetato Bi...	1.040.866	4%
93.11.6 Rieducazione Dei Disturbi Motori-Sensitivi A Min...	1.032.713	4%
39.95.4 Emodialisi In Bicarbonato E Membrane Molto Bio...	842.333	3%
13.19.1 Intervento Di Cataratta Con O Senza Impianto Di...	825.436	3%
88.76.1 Ecografia Addome Completo	622.739	2%
89.03 Anamnesi E Valutazione Definite Complessive ...	589.518	2%
88.93 Risonanza Magnetica Nucleare (Rm) Della Colonn...	530.499	2%
88.94.A Risonanza Magnetica Nucleare (Rm) Muscolosc...	434.279	2%

Struttura	Costo assistenza	%
PUB Ospedale Martini-Torino	5.664.668	22%
PRI Centro Diagnostico Cernaia-Torino	2.729.906	10%
PUB Ospedale Mauriziano Umberto I - To-Torino	2.020.328	8%
PUB Molinette-Torino	1.594.057	6%
PRI Casa Di Cura Koelliker Ospedalino-Torino	1.125.501	4%
PRI R.I.B.A. S.P.A-Torino	1.017.229	4%
PRI Pkt Srl-Torino	884.386	3%
PUB Ospedale Evangelico Valdese-Torino	813.161	3%
PRI Larc Srl-Torino	723.327	3%
PUB Ospedale Oftalmico-Torino	723.209	3%

Spesa farmaceutica convenzionata

Tipo Prestazione	Costo assistenza	%
ATC C10AA07 rosuvastatina	794.525	3%
ATC R03AK06 salmeterolo ed altri farm. per disturbi ost...	613.061	3%
ATC A02BC02 pantoprazolo	458.033	2%
ATC C10AA05 atorvastatina	407.652	2%
ATC C10AX06 omega-3-trigliceridi	403.068	2%
ATC A02BC05 esomeprazolo	390.145	2%
ATC A02BC03 lansoprazolo	381.838	2%
ATC R03AK07 formoterolo ed altri farm. per disturbi ost...	371.874	2%
ATC A02BC01 omeprazolo	364.732	2%
ATC C09DA04 irbesartan e diuretici	349.559	1%

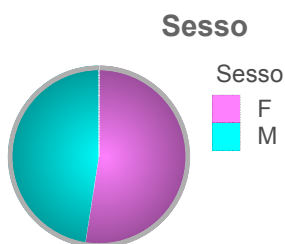
Medico Cod	Costo assistenza	%
1152903	362.248	2%
1126384	325.358	2%
838934	310.544	2%
1152220	303.094	2%
1423670	298.402	1%
1103342	297.303	1%
1461878	296.524	1%
1222410	294.318	1%
1220906	286.135	1%
663616	282.219	1%

Report Distretto Dist.8

Popolazione assistita

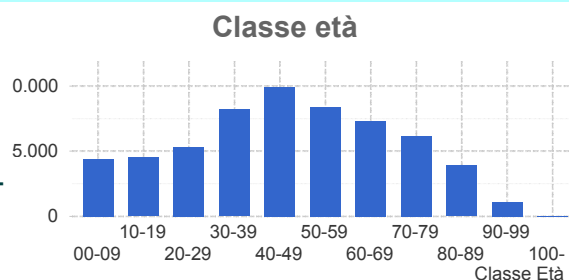
Assistiti
59.364

Costo (migliaia)
44.212



Età media
46

Assistiti 70+
19%



Assistenza erogata

Distretto	Distretto			Azienda		
	% assistiti trattati	Costo medio per caso	Consumo per assistito	% assistiti trattati	Costo medio per caso	Consumo per assistito
Farmaceutica convenzionata	53%	272	143	58%	273	159
Farmaceutica diretta	6%	1.282	76	7%	1.235	80
Prestazioni ambulatoriali	48%	322	154	56%	348	194
Pronto Soccorso	14%	160	23	17%	162	27
Ricovero Acuzie	8%	3.776	305	9%	3.950	346
Ricovero PostAcuzie	1%	7.416	44	1%	8.247	58
	68%		745	74%		864

Spesa Ospedaliera

Prestazione	Costo assistenza	%
DRG 544 Sostituzione di articolazioni maggiori o reimpia...	1.174.425	6%
DRG 410 Chemioterapia non associata a diagnosi secon...	864.257	5%
DRG 558 Interventi sul sistema cardiovascolare per via p...	498.112	3%
DRG 373 Parto vaginale senza diagnosi complicanti	363.200	2%
DRG 127 Insufficienza cardiaca e shock	287.343	2%
DRG 430 Psicosi	287.090	2%
DRG 557 Interventi sul sistema cardiovascolare per via p...	275.123	2%
DRG 359 Interventi su utero e annessi non per neoplasie...	274.676	2%
DRG 210 Interventi su anca e femore, eccetto articolazio...	269.765	1%
DRG 104 Interventi sulle valvole cardiache e altri interve...	261.696	1%

Struttura	Costo assistenza	%
ASO Osp.S. Giov.Battista Molinette-Torino	5.823.614	32%
ASO Ospedale Mauriziano Umberto I - Torino-Torino	3.274.650	18%
PRI Casa Di Cura Cellini-Torino	1.112.659	6%
ASO Centro Traumatologico Ortopedico-Torino	965.522	5%
ASO Osp. Ostetrico Ginecologico Sant'Anna-Torino	726.933	4%
PRE Presidio Sanitario Gradenigo-Torino	712.687	4%
ASO Osp. Ostetr. Ginecolog. Sant'Anna-Torino	494.247	3%
ASL Ospedale Evangelico Valdese-Torino	462.849	3%
PRI Villa Maria Pia Hospital-Torino	458.994	3%
ASL Torino Nord Emergenza San Giovanni Bosco-Torino	356.108	2%

Spesa ambulatoriale

Prestazione	Costo assistenza	%
89.7 Visita Generale ...	589.949	6%
89.01 Anamnesi E Valutazione Definite Brevi ...	474.317	5%
93.11.6 Rieducazione Dei Disturbi Motori-Sensitivi A Min...	330.748	4%
13.19.1 Intervento Di Cataratta Con O Senza Impianto Di...	300.137	3%
39.95.A Emodialisi In Bicarbonato E Membrane Molto Bio...	199.121	2%
88.93 Risonanza Magnetica Nucleare (Rm) Della Colonn...	195.777	2%
88.76.1 Ecografia Addome Completo	192.226	2%
39.95.5 Emodiafiltrazione Biofiltrazione Senza Acetato Bi...	178.824	2%
88.94.A Risonanza Magnetica Nucleare (Rm) Muscolosc...	154.825	2%
88.72.6 Ecocardiografia	142.605	2%

Struttura	Costo assistenza	%
PUB Molinette-Torino	1.570.784	17%
PUB Ospedale Evangelico Valdese-Torino	950.170	10%
PUB Ospedale Mauriziano Umberto I - To-Torino	761.709	8%
PRI Casa Di Cura Cellini-Torino	723.324	8%
PRI Casa Di Cura Koelliker Ospedalino-Torino	328.414	4%
PUB Ospedale Oftalmico-Torino	326.461	4%
PRI Centro Diagnostico Cernaia-Torino	305.517	3%
PRI Fisio Srl Centro Med. Lingotto-Torino	277.281	3%
PUB Ospedale Martini-Torino	220.899	2%
PUB Azienda Ospedaliero Universitaria S.Luigi-Orbassano	213.314	2%

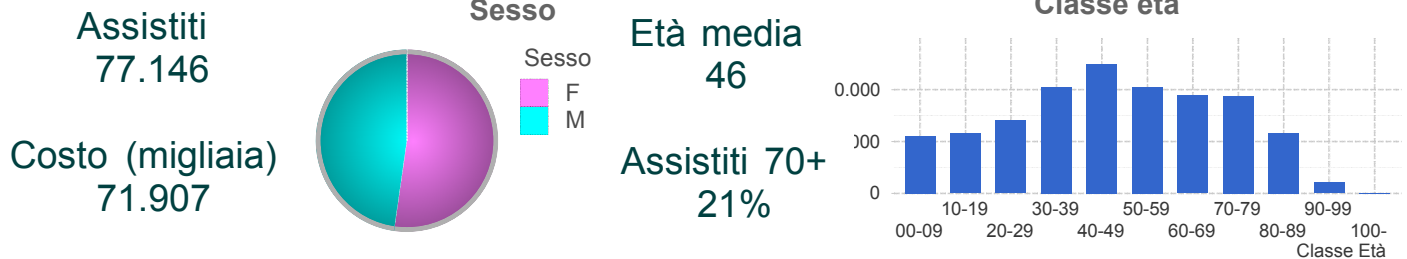
Spesa farmaceutica convenzionata

Tipo Prestazione	Costo assistenza	%
ATC C10AA07 rosuvastatina	385.095	4%
ATC C10AX06 omega-3-trigliceridi	251.116	2%
ATC R03AK06 salmeterolo ed altri farm. per disturbi ost...	248.722	2%
ATC C10AA05 atorvastatina	214.255	2%
ATC A02BC01 omeprazolo	209.671	2%
ATC A02BC05 esomeprazolo	199.307	2%
ATC A02BC02 pantoprazolo	177.540	2%
ATC R03BB04 tiotropio bromuro	174.105	2%
ATC B01AB05 enoxaparina	149.380	1%
ATC C10BA02 simvastatina ed ezetimibe	140.132	1%

Medico Cod	Costo assistenza	%
876052	344.535	4%
1065406	323.760	4%
1025227	294.913	3%
1443593	276.577	3%
743007	262.721	3%
729240	245.499	3%
1163281	242.247	3%
802442	241.701	3%
646680	240.760	3%
1078933	239.586	3%

Report Distretto Dist.9

Popolazione assistita



Assistenza erogata

Distretto	Distretto			Azienda		
	% assistiti trattati	Costo medio per caso	Consumo per assistito	% assistiti trattati	Costo medio per caso	Consumo per assistito
Farmaceutica convenzionata	62%	279	172	58%	273	159
Farmaceutica diretta	7%	1.193	84	7%	1.235	80
Prestazioni ambulatoriali	59%	345	204	56%	348	194
Pronto Soccorso	16%	161	26	17%	162	27
Ricovero Acuzie	9%	4.128	389	9%	3.950	346
Ricovero PostAcuzie	1%	8.026	59	1%	8.247	58
	76%		932	74%		864

Spesa Ospedaliera

Prestazione	Costo assistenza	%
DRG 544 Sostituzione di articolazioni maggiori o reimpia...	1.617.580	5%
DRG 410 Chemioterapia non associata a diagnosi secon...	1.226.688	4%
DRG 558 Interventi sul sistema cardiovascolare per via p...	808.773	3%
DRG 430 Psicosi	533.269	2%
DRG 373 Parto vaginale senza diagnosi complicanti	503.513	2%
DRG 557 Interventi sul sistema cardiovascolare per via p...	500.035	2%
DRG 127 Insufficienza cardiaca e shock	478.710	2%
DRG 481 Trapianto di midollo osseo	475.487	2%
DRG 104 Interventi sulle valvole cardiache e altri interve...	430.449	1%
DRG 359 Interventi su utero e annessi non per neoplasie...	418.865	1%

Struttura	Costo assistenza	%
ASO Osp.S. Giov.Battista Molinette-Torino	14.000.819	47%
ASO Ospedale Mauriziano Umberto I - Torino-Torino	3.432.233	11%
ASO Centro Traumatologico Ortopedico-Torino	2.167.032	7%
PRI Casa Di Cura Cellini-Torino	1.217.720	4%
ASO Osp. Ostetrico Ginecologico Sant'Anna-Torino	1.130.871	4%
ASO Osp. Ostetr. Ginecolog. Sant'Anna-Torino	814.978	3%
ASO Azienda Ospedaliero Universitaria S.Luig-Orbassano	778.265	3%
PRI Villa Maria Pia Hospital-Torino	567.216	2%
PRI Casa Di Cura Koelliker Ospedalino-Torino	547.268	2%
ASL Ospedale Evangelico Valdese-Torino	545.344	2%

Spesa ambulatoriale

Prestazione	Costo assistenza	%
89.7 Visita Generale ...	1.193.176	8%
89.01 Anamnesi E Valutazione Definite Brevi ...	803.156	5%
93.11.6 Rieducazione Dei Disturbi Motori-Sensitivi A Min...	755.005	5%
13.19.1 Intervento Di Cataratta Con O Senza Impianto Di...	631.051	4%
88.76.1 Ecografia Addome Completo	386.078	2%
88.93 Risonanza Magnetica Nucleare (Rm) Della Colonn...	362.289	2%
39.95.7 Altra Emodiafiltrazione ...	275.616	2%
95.02 Esame Complessivo Dell'Occhio - Visita Oculistica,...	275.351	2%
88.72.6 Ecocardiografia	273.357	2%
88.94.A Risonanza Magnetica Nucleare (Rm) Muscolosc...	247.080	2%

Struttura	Costo assistenza	%
PRI Casa Di Cura Koelliker Ospedalino-Torino	1.767.218	11%
PUB Molinette-Torino	1.714.411	11%
PUB Poliambulatorio C.T.O.-Torino	1.418.814	9%
PUB Ospedale Mauriziano Umberto I - To-Torino	1.287.212	8%
PRI Studio Medico Mirafiori Srl-Torino	1.205.404	8%
PRI Fisio Srl Centro Med. Lingotto-Torino	1.021.711	7%
PUB Ospedale Oftalmico-Torino	779.750	5%
PUB Ospedale Evangelico Valdese-Torino	614.519	4%
PRI Casa Di Cura Cellini-Torino	551.868	4%
PRI Centro Diagnostico Cernaia-Torino	484.576	3%

Spesa farmaceutica convenzionata

Tipo Prestazione	Costo assistenza	%
ATC C10AA07 rosuvastatina	488.962	3%
ATC R03AK06 salmeterolo ed altri farm. per disturbi ost...	332.059	2%
ATC A02BC01 omeprazolo	303.280	2%
ATC C10AA05 atorvastatina	292.236	2%
ATC C10AX06 omega-3-trigliceridi	277.404	2%
ATC A02BC02 pantoprazolo	276.307	2%
ATC R03BB04 tiotropio bromuro	249.937	2%
ATC A02BC05 esomeprazolo	215.058	2%
ATC R03AK07 formoterolo ed altri farm. per disturbi ost...	192.180	1%
ATC C09DA04 irbesartan e diuretici	184.017	1%

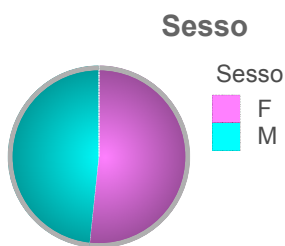
Medico Cod	Costo assistenza	%
1131672	299.082	2%
680514	293.606	2%
883027	279.525	2%
1161433	274.089	2%
675147	267.676	2%
715840	266.264	2%
1164633	260.592	2%
911540	259.515	2%
570652	256.598	2%
739805	253.967	2%

Report Distretto Dist.10

Popolazione assistita

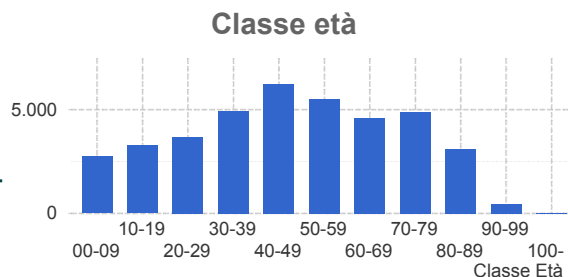
Assistiti
39.438

Costo (migliaia)
40.825



Età media
46

Assistiti 70+
21%



Assistenza erogata

Distretto	Distretto			Azienda		
	% assistiti trattati	Costo medio per caso	Consumo per assistito	% assistiti trattati	Costo medio per caso	Consumo per assistito
Farmaceutica convenzionata	64%	298	190	58%	273	159
Farmaceutica diretta	8%	1.008	78	7%	1.235	80
Prestazioni ambulatoriali	64%	380	243	56%	348	194
Pronto Soccorso	19%	168	31	17%	162	27
Ricovero Acuzie	10%	4.236	429	9%	3.950	346
Ricovero PostAcuzie	1%	8.028	64	1%	8.247	58
	79%		1.035	74%		864

Spesa Ospedaliera

Prestazione	Costo assistenza	%
DRG 544 Sostituzione di articolazioni maggiori o reimpianto...	1.150.912	7%
DRG 410 Chemioterapia non associata a diagnosi secon...	668.929	4%
DRG 558 Interventi sul sistema cardiovascolare per via p...	399.817	2%
DRG 127 Insufficienza cardiaca e shock	287.746	2%
DRG 557 Interventi sul sistema cardiovascolare per via p...	283.461	2%
DRG 104 Interventi sulle valvole cardiache e altri interve...	279.792	2%
DRG 373 Parto vaginale senza diagnosi complicanti	242.586	1%
DRG 359 Interventi su utero e annessi non per neoplasie...	229.158	1%
DRG 555 Interventi sul sistema cardiovascolare per via p...	214.173	1%
DRG 087 Edema polmonare e insufficienza respiratoria	210.810	1%

Struttura	Costo assistenza	%
ASO Osp.S. Giov.Battista Molinette-Torino	7.205.640	43%
ASO Ospedale Mauriziano Umberto I - Torino-Torino	2.503.281	15%
ASO Centro Traumatologico Ortopedico-Torino	1.320.432	8%
ASO Azienda Ospedaliero Universitaria S.Luigi-Orbassano	1.011.507	6%
ASO Osp. Ostetrico Ginecologico Sant'Anna-Torino	614.458	4%
PRI Casa Di Cura Cellini-Torino	569.700	3%
ASO Osp. Ostetr. Ginecolog. Sant'Anna-Torino	345.917	2%
ASL Ospedale Evangelico Valdese-Torino	288.164	2%
ASL Ospedale Martini-Torino	256.729	2%
PRI Casa Di Cura Koelliker Ospedalino-Torino	247.171	1%

Spesa ambulatoriale

Prestazione	Costo assistenza	%
89.7 Visita Generale ...	780.898	8%
89.01 Anamnesi E Valutazione Definite Brevi ...	512.988	5%
93.11.6 Rieducazione Dei Disturbi Motori-Sensitivi A Min...	368.439	4%
13.19.1 Intervento Di Cataratta Con O Senza Impianto Di...	366.829	4%
88.76.1 Ecografia Addome Completo	216.854	2%
88.93 Risonanza Magnetica Nucleare (Rm) Della Colonn...	200.921	2%
39.95.7 Altra Emodiafiltrazione ...	198.990	2%
95.02 Esame Complessivo Dell'Occhio - Visita Oculistica,...	176.839	2%
88.72.6 Ecocardiografia	162.833	2%
39.95.C Altra Emodiafiltrazione ...	161.984	2%

Struttura	Costo assistenza	%
PUB Poliambulatorio C.T.O.-Torino	1.068.648	11%
PUB Ospedale Oftalmico-Torino	852.030	9%
PRI Studio Medico Mirafiori Srl-Torino	849.032	9%
PRI Casa Di Cura Koelliker Ospedalino-Torino	767.161	8%
PUB Ospedale Mauriziano Umberto I - To-Torino	761.888	8%
PUB Molinette-Torino	756.553	8%
PUB Azienda Ospedaliero Universitaria S.Luigi-Orbassano	362.758	4%
PUB Ospedale Evangelico Valdese-Torino	343.998	4%
PRI Centro Diagnostico Cernaia-Torino	327.437	3%
PRI Fisio Srl Centro Med. Lingotto-Torino	317.354	3%

Spesa farmaceutica convenzionata

Tipo Prestazione	Costo assistenza	%
ATC C10AA07 rosuvastatina	282.184	3%
ATC R03AK06 salmeterolo ed altri farm. per disturbi ost...	189.590	2%
ATC A02BC01 omeprazolo	189.099	2%
ATC C10AA05 atorvastatina	179.827	2%
ATC A02BC02 pantoprazolo	166.475	2%
ATC C10AX06 omega-3-trigliceridi	160.001	2%
ATC R03BB04 tiotropio bromuro	145.510	2%
ATC A02BC05 esomeprazolo	131.540	2%
ATC C09DA04 irbesartan e diuretici	129.011	2%
ATC R03AK07 formoterolo ed altri farm. per disturbi ost...	124.035	2%

Medico Cod	Costo assistenza	%
1136644	336.798	4%
703469	328.570	4%
817452	326.243	4%
1082443	325.561	4%
768411	303.641	4%
2348844	302.807	4%
557859	291.990	4%
1216183	277.274	3%
1274217	267.129	3%
1061817	266.819	3%