

BENCHMARKING SDO per Regione

Dall'esperienza nella gestione dei dati in Sanità e dal modello ABACO nasce un ambiente di analisi della produzione regionale dei ricoveri ospedalieri.

innovo arricchisce il proprio sistema di business intelligence ABACO a servizio della aziende sanitarie, con un prodotto che mette a disposizione i dati regionali della produzione sanitaria di ricovero ospedaliero: il cruscotto ABACO Benchmarking SDO.

Questo strumento permette ad ogni azienda di identificare la propria posizione all'interno della produzione regionale di ricovero, in termini di volumi, indicatori e di descrizione della propria attività.

Confronto immediato
Analisi di posizionamento
Valutazione e punti di riferimento

Tutta la produzione regionale pubblica e privata (SDO)

Dataminig sui dati fino alla singola Cartella Clinica

Analisi della codifica delle diagnosi e procedure

Contenuti

Il cruscotto contiene tutti i ricoveri effettuati dal SSR, da erogatori pubblici e privati.

L'analisi è indirizzata ad una valutazione sanitaria (efficacia), si possono analizzare le dimensioni sanitarie tipiche della SDO (DRG, codici ICD-IX-CM).

Tutti i dati sono riferiti al "Produttore" (la specialità / reparto che ha trattato il paziente e che risulta dalla SDO).

Finalità

- Confrontare il comportamento delle aziende per individuare le best practice.
- Conoscere tutta la produzione regionale, in dettaglio.
- Analizzare il bacino di utenza e la capacità di attrazione dei pazienti di ogni struttura regionale.

BenchMark:
investire per migliorare
tramite il confronto

Abaco è una soluzione **innovo**, realizzata in collaborazione con il partner tecnologico Euroged su tecnologia QlikView



BENCHMARKING SDO per Regione

Personalizzazione

Il cruscotto viene personalizzato per ogni azienda, in modo da identificare immediatamente i propri dati rispetto al totale della produzione regionale.

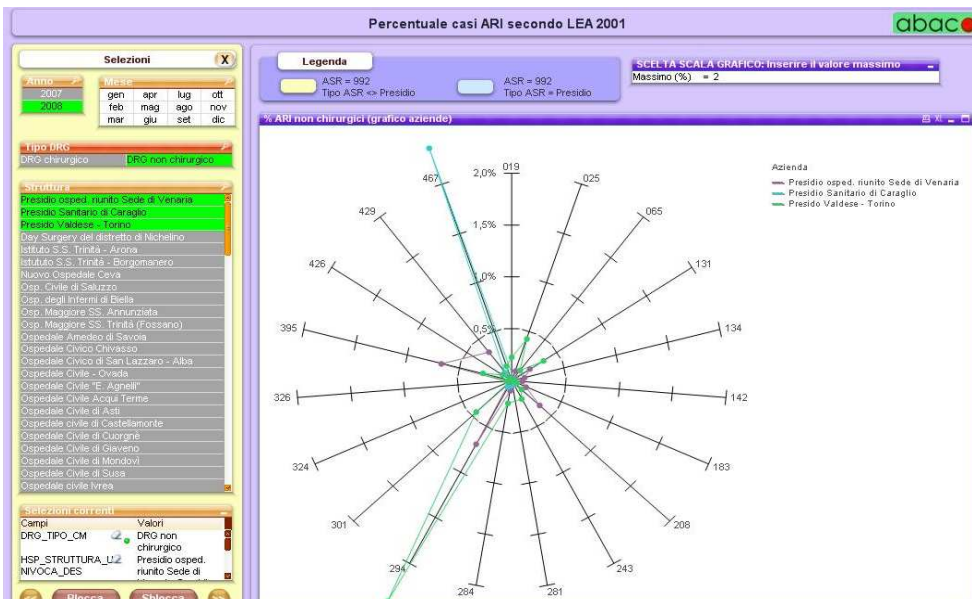
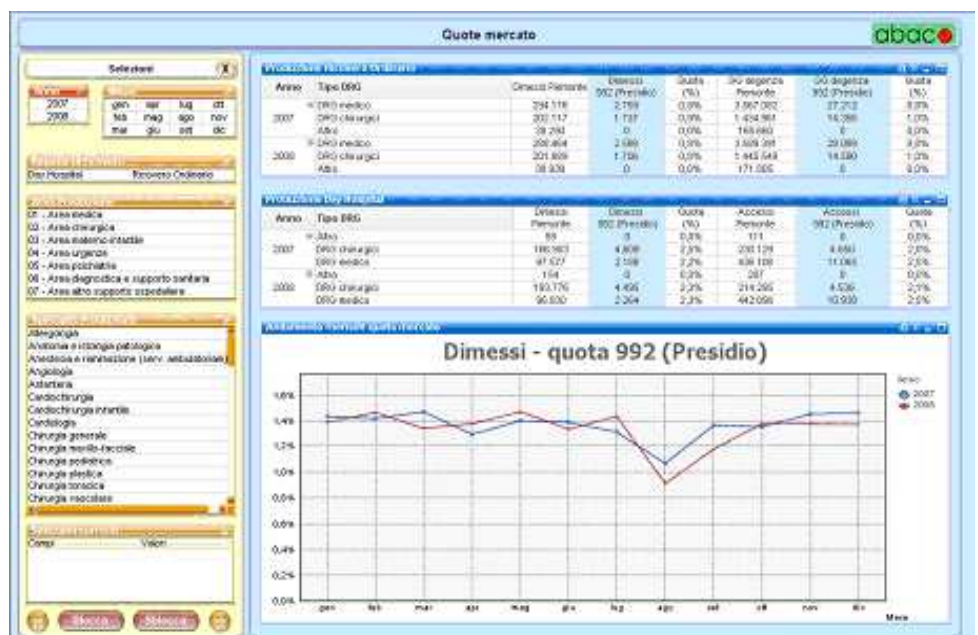
Selezionare → Chi, Cosa, Come

La indiscussa potenza di interrogazione della base dati caratteristica dei cruscotti ABACO permette di selezionare rapidamente i casi da esaminare, tra le migliaia di ricoveri presenti in archivio. L'organizzazione delle selezioni è intuitiva e la scelta di campi selezionabili ampia.

Valutare la produzione

La prima parte del cruscotto fornisce i dati quantitativi che caratterizzano la produzione, già suddivisi per argomenti:

- Tabella dati, Pazienti,
- Quote mercato,
- Produzione ASR,
- Produzione strutture,
- Andamento DRG,
- Diagnosi,
- Procedure



Leggere indicatori

La seconda parte del cruscotto permette di approfondire indicatori di produzione, che sono stati selezionati insieme agli utilizzatori in base alle loro esigenze.

- Degenza media,
- Peso medio,
- Completezza SDO,
- DRG complicati,
- % casi ARI - LEA